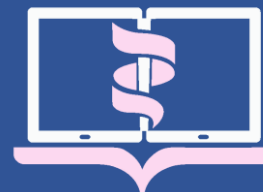


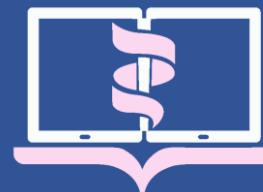
آدرس حوزه های برگزاری آزمون
در آزمون ترم تابستان 1401 در دانشگاه علوم پزشکی هوشمند (مجازی)

| ردیف | نام دانشگاه | آدرس محل برگزاری آزمون |
|------|-----------------------------|--|
| 1 | دانشگاه علوم پزشکی آبادان | آبادان، میدان پرستار، جنب فرودگاه بین المللی آیت الله جمی ، معاونت آموزش تحقیقات و فناوری |
| 2 | دانشگاه علوم پزشکی اراک | اراک سردشت میدان بسیج پشت بیمارستان امیرالمومنین (ع) مجتمع آموزشی پیامبر- اعظم (ص) ساختمان امام جواد(ع) طبقه اول مرکز آزمون الکترونیکی دانشگاه |
| 3 | دانشگاه علوم پزشکی اردبیل | میدان جانبازان-انتهای خیابان دانشگاه-بالاتر از میدان دانشگاه- دانشکده پزشکی و پیراپزشکی(ساختمان قبلی ستاد) طبقه ۱- (زیر زمین) سالن آزمون های الکترونیک |
| 4 | دانشگاه علوم پزشکی ارومیه | بلوار ارشاد بیمارستان آموزشی و درمانی امام خمینی ره -طبقه دوم ساختمان اورژانس- مرکز ازمونهای الکترونیک |
| 5 | دانشگاه علوم پزشکی اصفهان | اصفهان -خیابان شهدای صافه-بالاتر از درب ورودی بیمارستان الزهرا(س)-درب غربی دانشگاه علوم پزشکی-مرکز آزمون های سردار شهید حاج قاسم سلیمانی |
| 6 | دانشگاه علوم پزشکی البرز | کرج-بلوار نبوت- خیابان بوعلی غربی- بالاتر از دانشگاه هنر مرکز آزمون الکترونیک |
| 7 | دانشگاه علوم پزشکی اهواز | اهواز، کوی گلستان، بیمارستان گلستان، جنب بخش روانپزشکی مردان، طبقه دوم، مرکز آزمون الکترونیک دانشگاه |
| 8 | دانشگاه علوم پزشکی ایران | تهران -اتوبان همت شرق به غرب -جنب برج میلاد -دانشگاه علوم پزشکی ایران- ضلع شرقی دانشکده پزشکی مرکز آزمون الکترونیکی دانشگاه |
| 9 | دانشگاه علوم پزشکی ایرانشهر | ایرانشهر، جاده ایرانشهر بمپور، بلوار ولی فتح مرادی، دانشکده پزشکی، جنب پمپ بنزین کهرازه |
| 10 | دانشگاه علوم پزشکی ایلام | بلوار پژوهش -بانگنجان -معاونت آموزشی - سالن مرکز آزمون های الکترونیک |
| 11 | دانشگاه علوم پزشکی بابل | بابل - میدان دانشگاه - دانشگاه علوم پزشکی بابل - دانشکده پیراپزشکی - سالن آزمون الکترونیک |
| 12 | دانشگاه علوم پزشکی بجنورد | خیابان شهریار- بالاتر از بیمارستان امام علی معاونت آموزشی ۲ مرکز آزمونهای الکترونیک |
| 13 | دانشگاه علوم پزشکی بندرعباس | بلوار امام حسین(ع)- روبروی باشگاه فرهنگی ورزشی کارگران پردیس دانشکده پزشکی- سالن حکیم |
| 14 | دانشگاه علوم پزشکی بهبهان | خوزستان-بهبهان- ذوالفقاری بلوار بشیر نذیر جنب دانشگاه فرهنگیان ساختمان شماره یک دانشکده علوم پزشکی بهبهان |
| 15 | دانشگاه علوم پزشکی بوشهر | بوشهر - خیابان ریشه - جنب بیمارستان تامین اجتماعی؛سایت پردیس دانشگاه علوم پزشکی بوشهر-مجتمع کلاس اندیشه |
| 16 | دانشگاه علوم پزشکی بیرجند | بیرجند خیابان غفاری دانشگاه علوم پزشکی- طبقه فوقانی دانشکده پزشکی- مرکز جامع ازمونهای الکترونیک |



آدرس حوزه های برگزاری آزمون
در آزمون ترم تابستان 1401 در دانشگاه علوم پزشکی هوشمند (مجازی)

| ردیف | نام دانشگاه | آدرس محل برگزاری آزمون |
|------|-------------------------------|---|
| 17 | دانشگاه علوم پزشکی تبریز | تبریز-بلوار نیاش(نرسیده به میدان پیشقدم)-داخل محوطه دانشگاه علوم پزشکی تبریز -جنب مجتمع خوابگاهی تلاش - مرکز آزمون دانشگاه |
| 18 | دانشگاه علوم پزشکی تهران ** | تهران- اوین - میدان شهریار- بلوار دانشجو- خیابان کودکیار- دانشگاه ع پ شهیدبهشتی- مرکز آزمون معاونت آموزشی دانشگاه - از درب دانشگاه واقع در خیابان کودکیار |
| 19 | دانشگاه علوم پزشکی جهرم | فارس- جهرم- بلوار استاد مطهری- دانشگاه علوم پزشکی جهرم- ساختمان دانشکده پزشکی- طبقه دوم- سالن آزمونهای الکترونیک |
| 20 | دانشگاه علوم پزشکی جیرفت | جیرفت بیمارستان امام خمینی شهرستان جیرفت ساختمان تحقیقات و فناوری سالن مرکز آزمون |
| 21 | دانشگاه علوم پزشکی دزفول | دزفول- انتهای بلوار آزادگان- جنب اداره راهنمایی و رانندگی |
| 22 | دانشگاه علوم پزشکی رفسنجان | بلوار پرستار دانشکده پرستاری و مامایی سالن آزمونهای الکترونیک شهدای گمنام |
| 23 | دانشگاه علوم پزشکی زابل | دانشگاه علوم پزشکی زابل معاونت آموزشی طبقه ۲ دانشکده پزشکی-مرکز آزمون الکترونیک |
| 24 | دانشگاه علوم پزشکی زاهدان | زاهدان-میدان دکتر حسایی- پردیس دانشگاه ع - پ زاهدان-مرکز آزمون الکترونیک دانشگاه |
| 25 | دانشگاه علوم پزشکی زنجان | زنجان.شهرک کارمندان. انتهای بلوار مهدوی. دانشکده پزشکی . سایت آزمون الکترونیک A |
| 26 | دانشگاه علوم پزشکی ساوه | ساوه- بلوار شهید بهشتی- بلوار فهمیده- ساختمان معاونت آموزشی دانشکده علوم پزشکی ساوه |
| 27 | دانشگاه علوم پزشکی سمنان | بلوار بسیج -بالتر از استانداری -روبروی سپاه ناحیه سمنان -ستاد مرکزی قدیم دانشگاه علوم پزشکی سمنان -مرکز آموزش و سنجش مهارت‌های بالینی(مرکز آزمون الکترونیک) |
| 28 | دانشگاه علوم پزشکی شاهرود | شاهرود- میدان هفت تیر- دانشکده پزشکی- طبقه سوم- معاونت آموزشی |
| 29 | دانشگاه علوم پزشکی شهرکرد | شهرکرد-رحمتیه- پردیس دانشگاه علوم پزشکی- مرکز آزمون الکترونیک شهید ضیایی |
| 30 | دانشگاه علوم پزشکی شهید بهشتی | تهران- اوین - میدان شهریار- بلوار دانشجو- خیابان کودکیار- دانشگاه ع پ شهیدبهشتی- مرکز آزمون معاونت آموزشی دانشگاه - از درب دانشگاه واقع در خیابان کودکیار |
| 31 | دانشگاه علوم پزشکی شیراز | شیراز -کیلومتر 4 جاده صدرا-ورودی بیمارستان امیرالمومنین (ع) بعد از بیمارستان-پردیس دانشگاه علوم پزشکی شیراز مرکز جامع آزمونها |
| 32 | دانشگاه علوم پزشکی فسا | فارس-فسا-میدان ابن سینا-دانشگاه علوم پزشکی فسا-ساختمان شماره ۲-سالن آموزش مجازی |
| 33 | دانشگاه علوم پزشکی قزوین | قزوین-بلوار شهید باهنر دانشگاه علوم پزشکی قزوین دانشکده دندانپزشکی طبقه دوم مرکز آزمونهای الکترونیک دانشگاه |
| 34 | دانشگاه علوم پزشکی قم | بلوار الغدير-روبروی ورزشگاه یادگار امام (ره) - مجتمع پردیس علوم پزشکی قم |



آدرس حوزه های برگزاری آزمون
در آزمون ترم تابستان 1401 در دانشگاه علوم پزشکی هوشمند (مجازی)

| ردیف | نام دانشگاه | آدرس محل برگزاری آزمون |
|------|---|--|
| 35 | دانشگاه علوم پزشکی کاشان | کاشان- کیلومتر 5 بلوار قطب راوندی دانشگاه علوم پزشکی کاشان- دانشکده پزشکی- زیرزمین دانشکده پزشکی- مرکز آزمون الکترونیک |
| 36 | دانشگاه علوم پزشکی کردستان | بلوار پاسداران دانشگاه علوم پزشکی کردستان دانشکده پزشکی طبقه همکف مرکز آزمون الکترونیک |
| 37 | دانشگاه علوم پزشکی کرمان | کرمان- بلوار هفت باغ علوی- پردیس دانشگاه علوم پزشکی- سالن آزمون شهید سلیمانی |
| 38 | دانشگاه علوم پزشکی کرمانشاه | کرمانشاه- سرخه لیژه جنب بیمارستان امام رضا دانشکده پزشکی سالن امتحانات دانشکده |
| 39 | دانشگاه علوم پزشکی گلستان | ابتدای جاده شستکلا- مجموعه آموزش عالی شادروان فلسفی- ساختمان کتابخانه دکتر حیدری- مرکز آزمون الکترونیک |
| 40 | دانشگاه علوم پزشکی گناباد | شهرستان گناباد- حاشیه جاده آسیایی- معاونت آموزشی دانشگاه علوم پزشکی گناباد- طبقه فوقانی دانشکده پرستاری - مرکز آزمون مجازی |
| 41 | دانشگاه علوم پزشکی گیلان | رشت - کیلومتر 5 جاده تهران - مجتمع دانشگاهی گیلان - دانشکده پزشکی - مرکز آزمون الکترونیک |
| 42 | دانشگاه علوم پزشکی لرستان | خرم آباد- کیلومتر 4 جاده خرم آباد، بروجرد- سالن آزمون الکترونیک دانشکده پزشکی |
| 43 | دانشگاه علوم پزشکی مازندران | کیلومتری جاده فرح آباد مجتمع پیامبر اعظم دانشکده دندانپزشکی طبقه سوم مرکز آزمونهای الکترونیک 17 |
| 44 | دانشگاه علوم پزشکی مشهد | مشهد میدان آزادی ابتدای بزرگراه شهید کلانتری پردیس دانشگاه فردوسی و علوم پزشکی (درب غربی) ساختمان مرکزی شماره 3 مرکز سنجش آموزش علوم پزشکی کلان منطقه 9 امایشی |
| 45 | دانشگاه علوم پزشکی همدان | همدان- چهارراه پژوهش- خیابان شهید فهمیده- روبروی پارک مردم- پردیس دانشگاه- طبقه سوم دانشکده پزشکی- مرکز مدیریت آزمونها |
| 46 | دانشگاه علوم پزشکی یاسوج | یاسوج- بلوار شهید جلیل- جنب بیمارستان امام سجاد- پردیس آموزشی شهید محمد زارعی- طبقه همکف- مرکز آزمون الکترونیک |
| 47 | دانشگاه علوم پزشکی یزد | یزد- میدان امام رضا (ع) ابتدای بلوار دهه فجر دانشکده دندانپزشکی |
| ** | توجه توجه: دانشجویان دانشگاه علوم پزشکی تهران در دانشگاه علوم پزشکی شهید بهشتی آزمون دارند. | |